

primus

laundry equipment

Xtreme
in innovation

holzfuß
WÄSCHEREITECHNIK
Handels & Service GmbH

Gewerbliche Trommelrockner

T 24, T 35



BESCHREIBUNG

- Standardmäßig Trommel aus Chromnickelstahl mit großem Durchmesser
- Leicht zu bedienender Mikroprozessor
- Perforierte Heberippen PowerDry®: ergiebigere Luftströmung durch die Wäsche = effektiveres Trocknen
 - maximale Wärmeübertragung
 - niedriger Energieverbrauch
 - kurze Trockenzeit
- Große Türöffnung (Ø81 cm) für einfaches Be- und Entladen

OPTIONEN

- Trommelreversierung
- Full Control Steuerung
- Münzgerät
- Messen der Restfeuchtigkeit Sensodry®:
 - sicheres Trocknen von feinen Textilien
 - Feuchtigkeitsdetektion nach %
 - ideal in Kombination mit SoftWash® Nassreinigung
 - ideal für Reinigungen, Rettungsdienste u.ä.
 - verfügbar mit Easy sowie Full Control
- Frontseite Chromnickelstahl



EXTRA GROSSE TÜR



STANDARD
EDEHLSTAHL



ENERGIE EFFIZIENT

senso.dry®

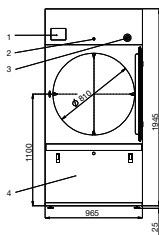
POWERDRY®

TYP		T 24	T 35
KAPAZITÄT			
Trommelkapazität	kg (lb)	24 (53)	35 (77)
Trommelabmessungen	l	530	680
Trommelvolumen	mm	Ø930	Ø930
LUFTDURCHSATZ	m³/h	950	1200
DURCHSCHNITTSTROCKNEN	l/min.	0,384	0,560
MOTORE			
Ventilator	kW		0,55
Antrieb	kW		0,25
GASHEIZUNG			
Leistungsaufnahme	kW kBTU/h	33/39 112,6/133,1	46/50 157,9/170,6
Elektroanschluss		3x 400V / 50Hz	
Gasanschluss	inch	3/4"	
DAMPFHEIZUNG			
Leistungsaufnahme	Bar kW kBTU/h		3-6/7-10 39,3-52,7 134-179,8
Elektroanschluss		3x 400V / 50Hz	
Dampfanschluss		3/4"	
ELEKTROHEIZUNG			
Leistungsaufnahme	kW	30/36	36/48
Elektroanschluss		3x 400V / 50Hz, 3x480V 60Hz	
PROGRAMMATOR			
Easy Control – Anti-Wandalismus			Standard
Full Control			+
ABLUF	mm	200	
ABMESSUNGEN			
HxBxT	mm	1975x965x1270	1975x965x1490
Verpackungsmaße HxBxT	mm	2075x1040x1320	2075x1040x1540
GEWICHT			
Netto	kg	275	305
Brutto	kg	300	330

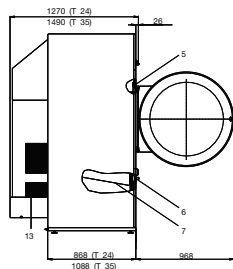
+ = available

Die Daten, die Maschinenmaße betreffend sind einschl. aller herausragende Teile.

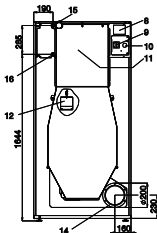
FRONTANSICHT T 24 35



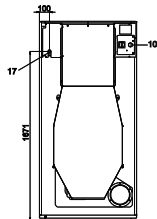
SEITENANSICHT T 24 35



RÜCKANSICHT T 24 35
(DAMPFHEIZUNG)



RÜCKANSICHT T 24 35
(GASHEIZUNG)



1. Elektronischer Programmator
2. Schloß Steuertafel
3. Not-Stop-Taste
4. Staubfilter
5. Mikroschalter Türschloß
6. Mikroschalter Staubfilterabdeckung
7. Staubfilter
8. Typenschild
9. Hauptschalter
10. Stromhauptzuleitung
11. Heizkammer
12. Luftströmungsschalter
13. Ansaugung
14. Entlüftung
15. Dampfzuleitung
16. Kondensatableitung
17. Gasanschluss

holzfuß
WÄSCHEREITECHNIK
Handels & Service GmbH

primus authorized distributor

Baerler Straße 17 * 47441 Moers
Tel.: (0 28 41) 88 90 60
Fax.: (0 28 41) 88 90 610

<http://www.holzfuuss-waeschereitechnik.de>
Email: info@hwatec.de

ISO 9001
ISO 14001
BUREAU VERITAS
Certification



05-2013/537140